



見通しの良い交差点でも



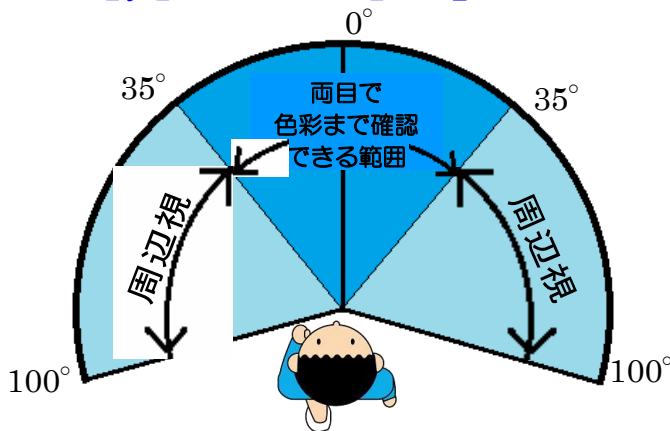
交通事故に要注意!!

見通しの良い平原や、田畑地帯の真ん中にある交差点などでは、一見すると車両同士が出会い頭に衝突する交通事故が起きないような気もします。

ですが、人間の視覚能力の特性から、互いの接近に気づくことができず衝突してしまうことがあるのです。

そんな現象に要注意!! コリジョンコース現象と呼ばれるこの現象の特性をよく理解して、交通事故を防止しましょう。

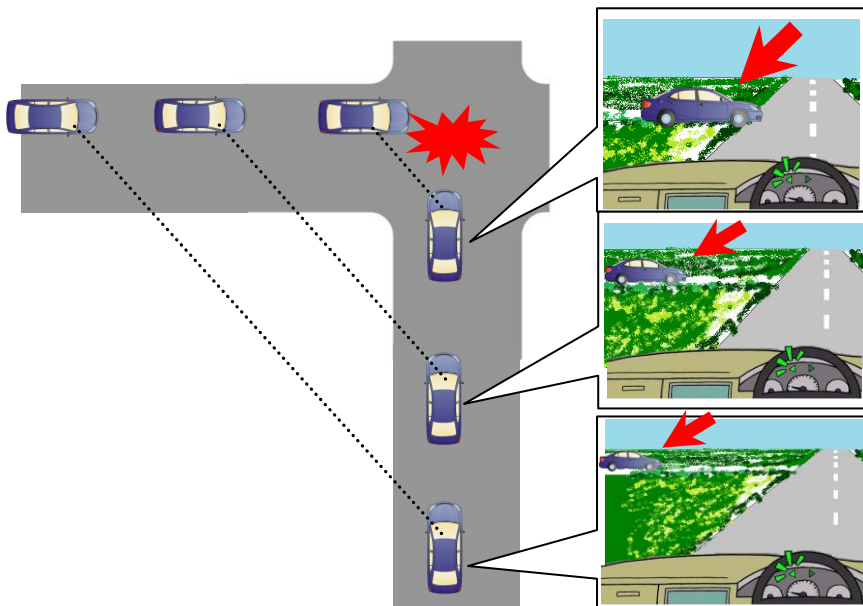
視野の特性を理解しましょう!



明瞭に視認できる範囲は左右それぞれ35°と、ごく狭い範囲!

そのほかの視野は「周辺視」にあたり、動かない物は認識しにくい特性があります。

衝突するタイミング(コリジョンコース)で接近する相手車両の見え方



相手車両は、周辺視の一点にとどまり、止まっているように見え、発見しにくい。

