

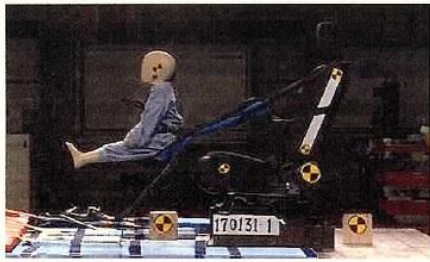


幼児の安全を脅かす未認証チャイルドシートに注意!!

未認証チャイルドシートとは・・・

- 近年、チャイルドシートについて、保安基準への適合マークが表示されていないものがインターネットにより、少なからず販売・流通しています。
- 保安基準適合のチャイルドシートと比較して
「極端に強度が低い・本体の大部分が布製で事故等による衝撃を吸収する機能がない」
ものです。

～国土交通省による衝突実験～



- ◆ 固定金具が破損
- ◆ ダミー人形は前方に放り出される
【ダミー人形の放り出がない場合でも・・・】
- ◆ 腹部などを強く圧迫して、重篤な傷害を及ぼすおそれがある。

幼児を車に乗せる際の注意事項

- 1 必ずチャイルドシートを使用しましょう。
シートベルトは成人用に作られています。このため、幼児がチャイルドシートを使用せずシートベルトを装着した場合、衝突時に体を適切に保護できず、首等に重大な傷害が発生するおそれがあります。
- 2 幼児はできるだけ後部座席に乗せるようにしましょう。
助手席では、膨張するエアバッグにより幼児に被害が及ぶ場合があります。
- 3 国の安全基準への適合しているチャイルドシートを使用しましょう。
国の安全基準に不適合のチャイルドシートでは、衝突時に幼児を守れません。

国の安全基準への適合が確認されたチャイルドシートには、右図のいずれかの表示があります!!



※「43」以外の番号が付されている製品も適合品です。

国の安全基準に適合したチャイルドシートの使用は、交通事故時の被害軽減に大きく寄与するものです。チャイルドシートの重要性や安全を脅かす未認証品の危険性についての啓発ビデオを公開しています。

「未認証チャイルドシート」で検索してください!



<啓発ビデオの公開ページへのリンク>

○ 国土交通省自動車局審査・リコール課 YouTube 公式アカウント
<https://www.youtube.com/channel/UCwFJ6KstdbqM9P918281u2g>

<注意喚起の掲載ページへのリンク>

○ 自動車のリコール不具合情報ウェブサイト内チャイルドシートトップページ
「お子様の安全を脅かす未認証チャイルドシートにご注意！」
<http://www.mlit.go.jp/jidosha/child/index.htm>