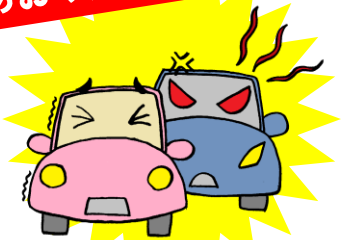




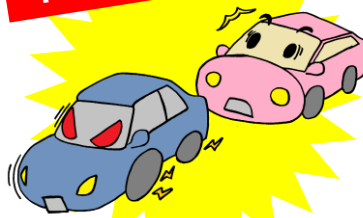
# こんな運転していませんか？

あおり運転



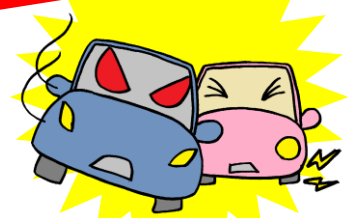
車間距離保持義務違反

不必要な急ブレーキ



急ブレーキ禁止違反

急な進路変更



進路変更禁止違反

左側から追越し



追越しの方法違反

ハイビームの悪用



減光等義務違反

執拗なクラクション



警音器使用制限違反

極めて近い幅寄せ



安全運転義務違反  
初心運転者等保護義務違反

状況によっては

**暴行罪** (刑法第208条) が  
成立する場合があります!



## こんな運転をされたり、見たりしたときは・・・

こうした行為をされたら、いい気分ではありませんよね。  
だからと言って、カッとなって対抗したり、追いかけてたりすれば、相手と同じ悪質・危険な運転者になってしまいます。  
落ち着いて安全な場所に避難し、110番通報してください。  
相手が近付いてきても決して車から降りないようにしましょう。

