

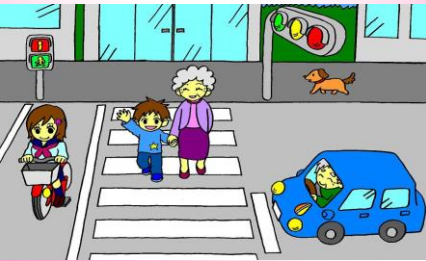


ドライバーのみなさん! 夜間の運転は、ハイビームが基本!

- 早めにライトを点けて、自分の車の存在を周囲に知らせましょう!
- ハイビームを上手に活用して、遠くの歩行者を早めに発見しましょう!

運転者の方へ～横断歩行者に注意しましょう

車を運転する際は、慣れた道でも油断せず、周囲の安全確認を徹底するとともに、常に危険を予測した運転に努めましょう。



ロービーム (下向き)



ハイビーム (上向き)

約40m先の前照灯照射による色の見え方(左から白・黄・緑・赤・青・茶・黒)



前車や対向車がいる場合はロービームに切替えましょう!



歩行者の方へ～安全確認・反射材着用を習慣づけましょう

道路を横断する前はもちろん、横断中も左右の安全確認をしっかりと行いましょう。



夜間は、物の形や色が見えにくく、車のドライバーが自分の姿に気付いているとは限りません。明るい色の服装で、反射材を活用するなど、自分の存在をアピールしましょう。

ロービームの場合

| | | |
|--------|--------|-------|
| 黒っぽい服装 | 白っぽい服装 | 反射材着用 |
| 約25m | 約40m | 57m以上 |

