



自転車の安全利用の促進！

自転車月間～関連メールマガジン第5号

自転車の安全利用に関する疑問？



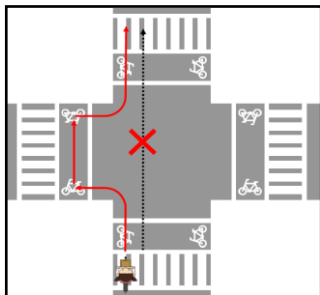
を解消しましょう！



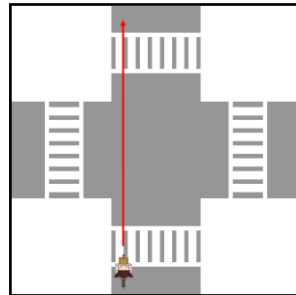
～交通ルール（その4）～

Q. 交差点での横断方法は？

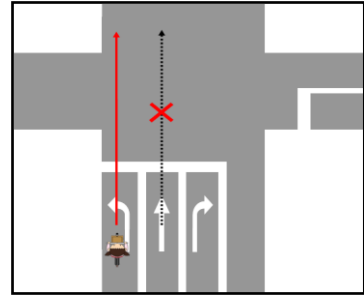
A. 自転車横断帯がある場合は、自転車横断帯を通行しなければなりません。自転車横断帯がない場合は、車道の左側端に沿って直進して横断してください。



【自転車横断帯がある場合】



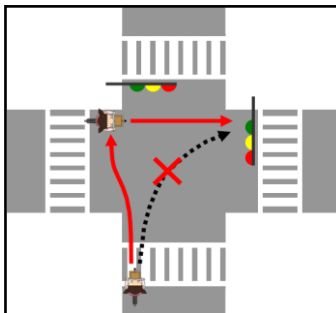
【自転車横断帯がない場合】



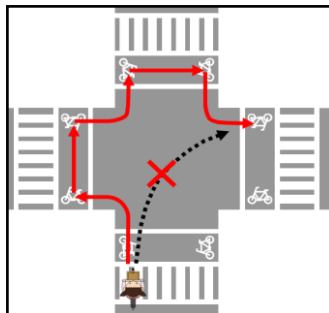
【通行帯がある場合】

Q. 交差点での右折方法は？

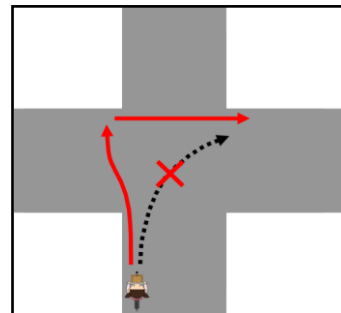
A. 右折するときは、あらかじめその前からできる限り道路の左側端に寄り、かつ、交差点の側端に沿って通行しなければなりません。（二段階右折の要領）



【信号機がある場合】



【自転車横断帯がある場合】



【信号機がない場合】

次号は、身近な違反行為について説明します！