



車と横断歩道横断中の歩行者衝突!

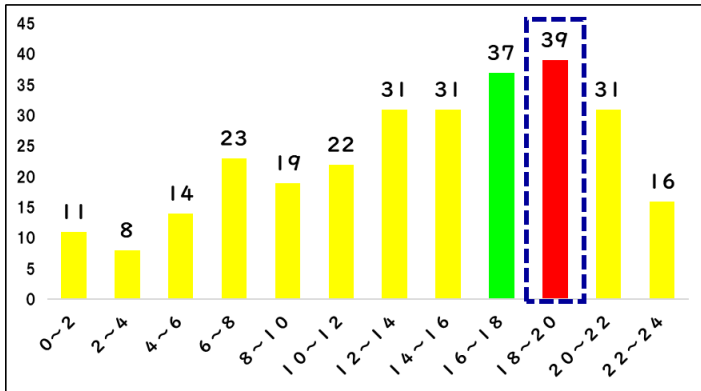
2月7日(日)午後7時24分頃、萩市大字平安古町の国道交差点において軽四乗用車(60代女性運転)と、横断歩道を横断中の歩行者(50代女性)が衝突する交通事故が発生しました。

過去5年、県内の交通死亡事故は18~20時の発生が最も多く、状態別では歩行中が約4割を占めます。

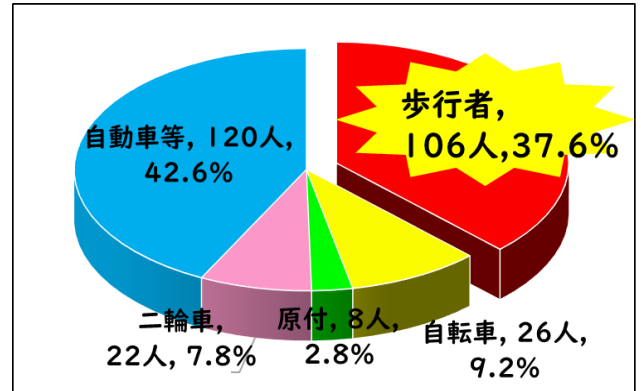
ドライバーの方は横断歩道を進行する際、常に進路状況及び前方の歩行者等に注意を払って運転しましょう。また、夜間はハイビームを上手に活用することで危険の早期発見に努めましょう。

歩行者の方は、夕暮れ時や夜間に外出する時、必ず明るい色の服装と反射材を身につけることで自分の存在をしっかりと目立たせ、交通事故を防止しましょう。

時間帯別交通事故死者数
(平成28~令和2年)【県内】



状態別交通事故死者数
(平成28~令和2年)【県内】



横断歩道は歩行者優先!



横断歩道に歩行者がいるかどうか分からない場合は、停止できるような速度で進行しましょう。



横断歩道に歩行者がいる場合は一時停止し、歩行者の通行を妨げないようにしなければなりません。

夕暮れ時・夜間は見えにくい!

ハイビームはこんなに見える!



ロービーム(下向き)



ハイビーム(上向き)

約40m先の前照灯照射による色の見え方
(左から白・黄・緑・赤・青・茶・黒色)

反射材を着用しましょう!



反射材なし



反射材あり

反射材の着用効果(約40m手前からのロービームの見え方)